

### 3. Транспортировка и хранение

3.1 Транспортировать упакованные изделия можно всеми видами крытых транспортных средств (автомобильным, железнодорожным, речным, авиационным и др.) в соответствии с действующими на данном виде транспорта правилами перевозок.

3.2 Транспортирование изделий в части воздействия климатических факторов внешней среды по группе условий хранения 6 (ОЖЗ) по ГОСТ 15150 в части воздействия механических факторов по группе условий транспортирования С по ГОСТ 23216.

3.3 Хранение изделий в части воздействия климатических факторов 2 (С) по ГОСТ 15150.

### 4. Гарантийные обязательства

4.1. Гарантийный срок эксплуатации изделия с момента изготовления при соблюдении потребителем условий эксплуатации, транспортирования, хранения и монтажа, лет:

2

4.2. Гарантийный срок хранения, при условии соблюдения условий хранения не более, лет:

2

### 5. Свидетельство о приёмке

5.1. Изделия изготовлены и приняты в соответствии:

КД ЗЭТА.010.111.000

и обязательными требованиями конструкторской документации и признаны годными для эксплуатации.

5.2. Сертификат соответствия №: **Отказное письмо № 17/4676**

Срок действия сертификата по: **Бессрочный**

# ЗЭТАРУС

АО "ЗЭТА" [www.nzeta.ru](http://www.nzeta.ru)  
Сделано в России

ТНВЭД: 8535900008

ОКПД2: 27.33.13.130

**Гильза ГМ**

КД ЗЭТА.010.111.000

**ПАСПОРТ**

ЗЭТА.010.111.000 ПС

#### 1. Назначение

1.1. Гильзы кабельные соединительные медные ГМ закрепляемые опрессовкой, предназначены для соединения жил проводов и кабелей с медными жилами.



## 2. Технические характеристики

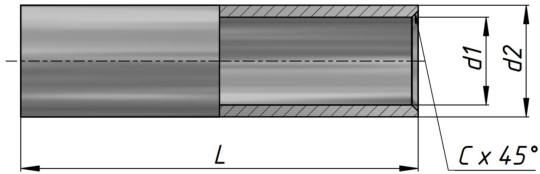
2.1 Основные технические данные представлены в таблице 1.

2.2 Климатическое исполнение УХЛ 3.

2.3 Материал: Медь М2.

2.4 Метод монтажа: опрессовка.

2.5 Рабочее напряжение: до 10 кВ.



Расшифровка обозначения элемента

ГМ XX-XX

Тип гильзы

Номинальное сечение проводника в  $\text{мм}^2$

Внутренний диаметр гильзы в мм

Таблица 1

| Артикул   | Тип       | d1   | d2   | L  | C   |
|-----------|-----------|------|------|----|-----|
| zeta10124 | ГМ 35-9   | 9    | 11,6 | 40 | 0,8 |
| zeta10122 | ГМ 185-21 | 20,8 | 26,2 | 75 | 1,5 |
| zeta10115 | ГМ 25-7   | 7,0  | 9,6  | 40 | 0,8 |
| zeta10111 | ГМ 4-3    | 3,0  | 5    | 20 | 0,5 |